

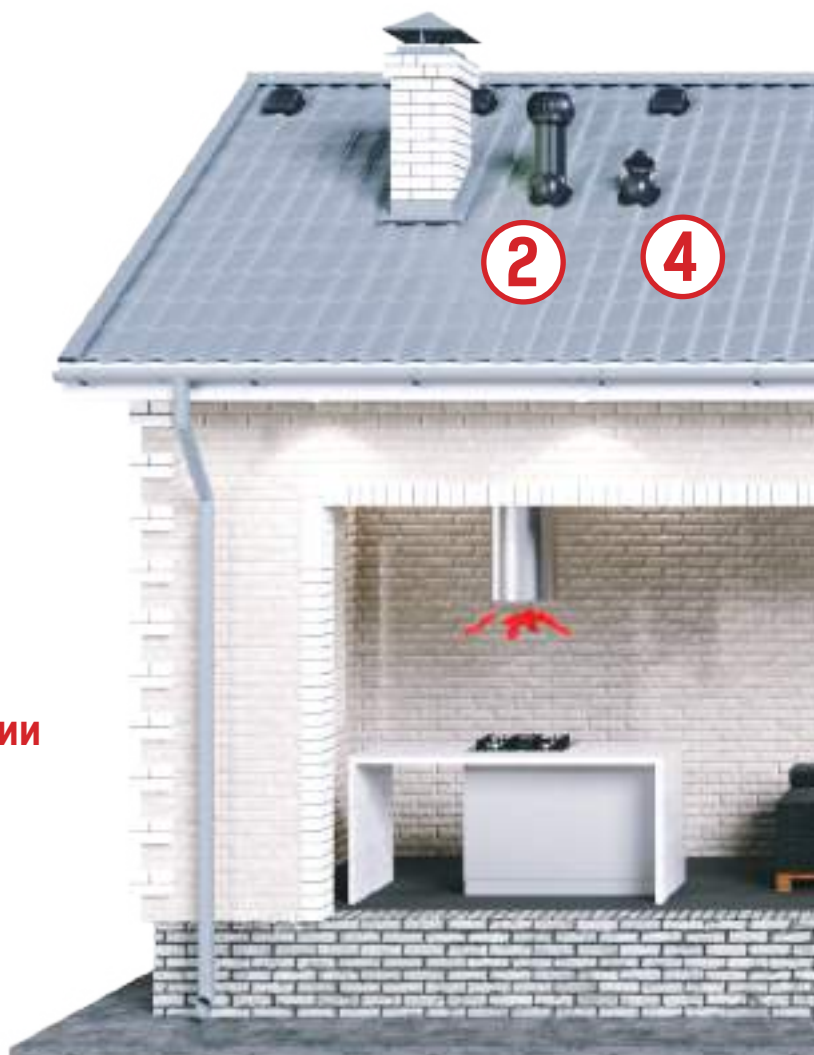


**МЫ НЕ ИЗОБРЕЛИ
ВЕНТИЛЯЦИЮ,
НО МЫ ДОВЕЛИ ЕЁ
ДО СОВЕРШЕНСТВА**



Viotto®

Как работает кровельная вентиляция?



- ① — Труба вентиляционная
- ② — Роторная вентиляция
- ③ — Выход вентиляции канализации
- ④ — Универсальный выход вентиляции
- ⑤ — Вентилятор подкровельного пространства «Черепеха»

Свежий и чистый воздух – это основное, к чему стремятся люди, переезжая жить в свой дом. С каждым годом, в гонке за теплосбережением, технологии строительства делают дома все более герметичными. Получается конструкция, похожая на «пластиковый пакет», в которой жить вряд ли кто захочет. Поэтому необходимо делать вентиляцию.

Лучшим естественным решением всегда было выводить влажный несвежий воздух по воздуховодам через крышу. Чтобы облагородить и обезопасить от протечек место выхода воздуховода, были разработаны вентиляционные трубы.

Кровельная вентиляция Viotto® создана специально для российских условий: морозостойкая, ударопрочная и более устойчивая к выгоранию.

Функционально вентиляция делится на два типа: вентиляцию помещений и вентиляцию подкровельного пространства.

Наши преимущества



Устойчивость к температурным перепадам, рабочий диапазон температур от - 45°C до +80°C.



Индивидуальная упаковка каждого изделия, исключая повреждение товара при транспортировке.



Выходы канализации и вентиляции выполнены в одном стиле. Гармонично смотрятся на крыше.



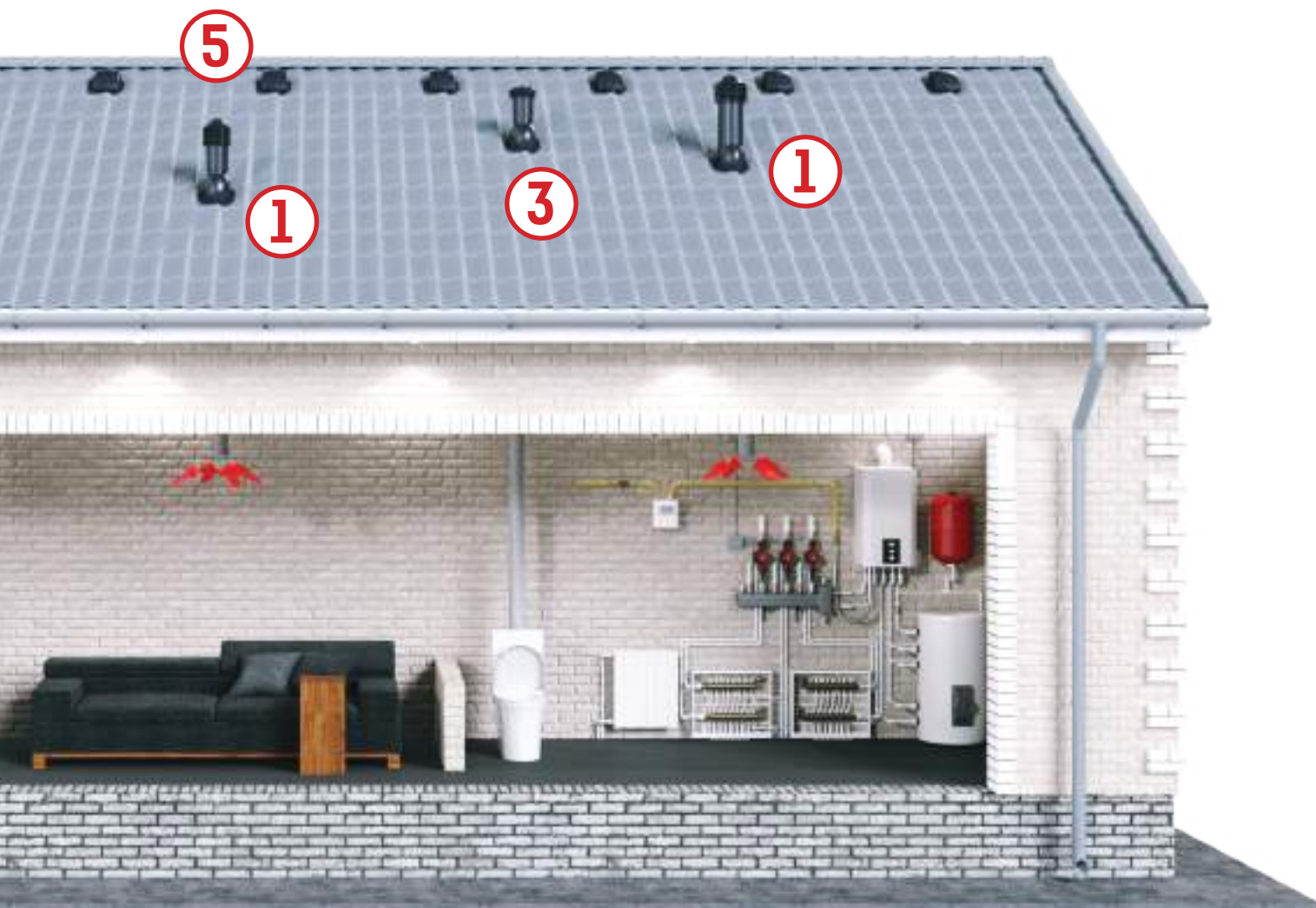
Понятная инструкция, используемая в качестве шаблона, в каждой коробке.



Возможна установка как на готовую, так и на строящуюся кровлю.



Гарантия 7 лет.



С первой задачей справляются вентиляционные трубы (1) и роторная вентиляция (2), для канализационных систем используется выход вентиляции канализации (3), а если вы проживаете в теплых регионах и хотите, чтобы на кровле все эти трубы выглядели одинаково и аккуратно, используйте универсальный выход вентиляции (4). Вам понравится увеличенная высота вентиляционных труб: это сделано, чтобы зимой их не засыпало снегом, и они обеспечивали хорошую тягу. Внутренняя часть трубы имеет утепление, чтобы не зарастать инеем в сильные морозы. Предусмотрены отводы для конденсата и уровень для правильного монтажа на кровле.

Для решения второй задачи используются вентиляторы подкровельного пространства (5), которые блокируют образование конденсата и препятствуют образованию плесени и грибка на стропильной системе. Для них придумано специальное название «Черепашка» за внешнее сходство с этим животным.

Собственные инженерные разработки, современное производство, большое внимание к подбору сырья и комплектующих позволяет выпускать надежную и долговечную продукцию высочайшего качества.



Гофра в комплекте для соединения вентиляционных выходов с трубами вентиляции.



Встроенный пузырьковый уровень расположен на шарнире трубы.



Продукция изготовлена из ударопрочного пластика. Устойчива к выгоранию. Имеет долгий срок службы.

Готовое коробочное решение

- Труба
- Инструкция по монтажу [она же шаблон]
- Проходной элемент
- Гофра
- Комплект крепежа
- Бутилкаучковый шнур (только для оснований на металлочерепицу, профнастил высотой 20 и 21 мм и гибкую черепицу в готовую кровлю)



Труба вентиляционная

Выводит отработанный воздух из помещения наружу.
Создает благоприятный микроклимат, обеспечивая правильный воздухообмен.
Внутренний диаметр труб 110\125\150. Утепленная и не утепленная.
Не рекомендуем устанавливать на выходы канализации.



для металлочерепицы
«Монтеррей» и
«Супермонтеррей»



для металлочерепицы
«Каскад»



для металлочерепицы
«Адаманте»,
«Аликанте»



для металлочерепицы
«Finnera»



для профнастила
высотой 20,21 мм



с универсальным
проходным элементом



для готовой мягкой
и фальцевой кровли



для мягкой кровли
при монтаже

Вентилятор подкровельного пространства «Черепаша»

Обеспечивает доступ воздуха в подкровельное пространство, препятствует образованию конденсата и влаги в кровельных конструкциях и между кровельным покрытием и гидроизоляцией. Препятствует образованию плесени и грибка на стропильной системе и внутренней отделке дома. Вентиляция 360 градусов.



для металлочерепицы
«Монтеррей» и
«Супермонтеррей»



для металлочерепицы
«Каскад»



для металлочерепицы
«Адаманте»,
«Аликанте»



для металлочерепицы
«Finnera»



для профнастила
высотой 20,21 мм



с универсальным
проходным элементом



для готовой мягкой
и фальцевой кровли



для мягкой кровли
при монтаже

Роторная вентиляция

Это вентиляция, работающая без потребления электроэнергии. Используя энергию ветра, на 30% эффективнее вытягивает отработанный воздух из самых различных помещений.

Внутренний диаметр труб 110\125\150мм, утепленная.



для металлочерепицы «Монтеррей» и «Супермонтеррей»



для металлочерепицы «Каскад»



для металлочерепицы «Адаманте», «Аликанте»



для металлочерепицы «Finnera»



для профнастила высотой 20,21 мм



с универсальным проходным элементом



для готовой мягкой и фальцевой кровли



для мягкой кровли при монтаже

Ротационная вентиляционная турбина, d-355

Эффективное удаление отработанного воздуха – важная задача, которую необходимо решить для комфортного пребывания в помещении.

Ротационные вентиляционные турбины становятся все более популярными благодаря своей эффективности и простоте использования.

Принцип работы основывается не только на физических законах естественной вентиляции (разнице давлений и температур), но и эффективности использования энергии ветра и создания дополнительного разрежения (тяги) в вентиляционном канале за счёт вращения лопастей.

Диаметр основания – 355 мм

Масса – 2 600 гр

Бесшумный

Цвет: серый (RAL 7024), черный (RAL 9005)

Материал: АБС-пластик легкий, прочный, нетоксичен, безопасен, безвреден для окружающей среды. Внутренняя ось турбины изготовлена из оцинкованной стали с изолирующим материалом. Дополнено уплотнителями из высококачественной резины.



Выход вентиляции канализации

Служит для выравнивания давления в канализационной системе в момент слива воды из санузлов и ванн. Препятствует проникновению неприятных запахов в жилые помещения. Выходы канализации и вентиляции выполнены в одном стиле. Всегда утепленные, защищены от промерзания. Внутренний диаметр 110 мм.



для
металлочерепицы
«Монтеррей» и
«Супермонтеррей»



для металлочерепицы
«Каскад»



для
металлочерепицы
«Адаманте»,
«Аликанте»



для металлочерепицы
«Finnera»



для профнастила
высотой 20,21 мм



с универсальным
проходным элементом



для готовой мягкой
и фальцевой кровли



для мягкой кровли
при монтаже

Цветовая гамма



RAL 3005

RAL 5005

RAL 6005

RAL 7024

RAL 8004

RAL 8017

RAL 8019

RAL 9005

Технические подробности



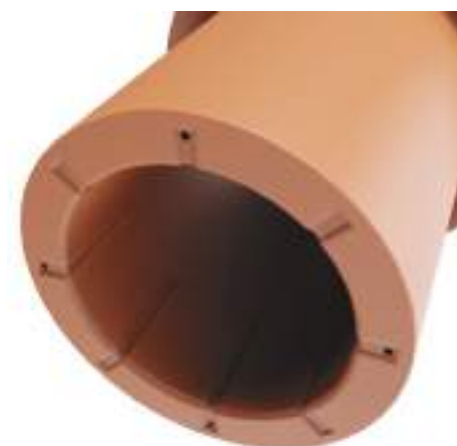
Кольцо гидрозатвора

Гидроизоляция или мембрана укладывается между верхним и нижним ободами кольца гидрозатвора. После кольцо фиксируется на обрешетке и не позволяет влаге впитываться в утеплитель.



Соединение гофры с трубой

Для удобства соединения вентиляционной трубы Viotto® с внутренней трубой из помещения используется гибкая гофра, с двух сторон фиксируемая специальными хомутами.



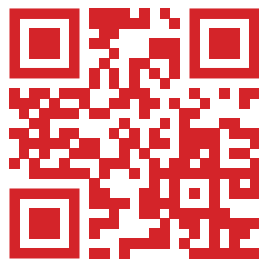
Отвод конденсата

Для отвода конденсата с внутренней поверхности трубы предусмотрены специальные каналы, позволяющие конденсату вытекать наружу, предотвращая промерзание.



Уровень

Для удобства регулируемого выставления угла наклона трубы на кровле (от 5° до 45°) каждое изделие имеет встроенный уровень уникального дизайна.



Viotto®

+7 (495) 165-65-80
info@viotto.ru
www.viotto.ru

Ваш территориальный представитель: